



Istruzioni per la configurazione del servizio proxy nel browser Edge.

Per configurare il servizio proxy nel browser Edge occorre compiere i seguenti passaggi:

1. Dopo aver cliccato sull'icona dei Menu in alto a destra, seleziona la voce "Impostazioni" come indicato in figura 1.

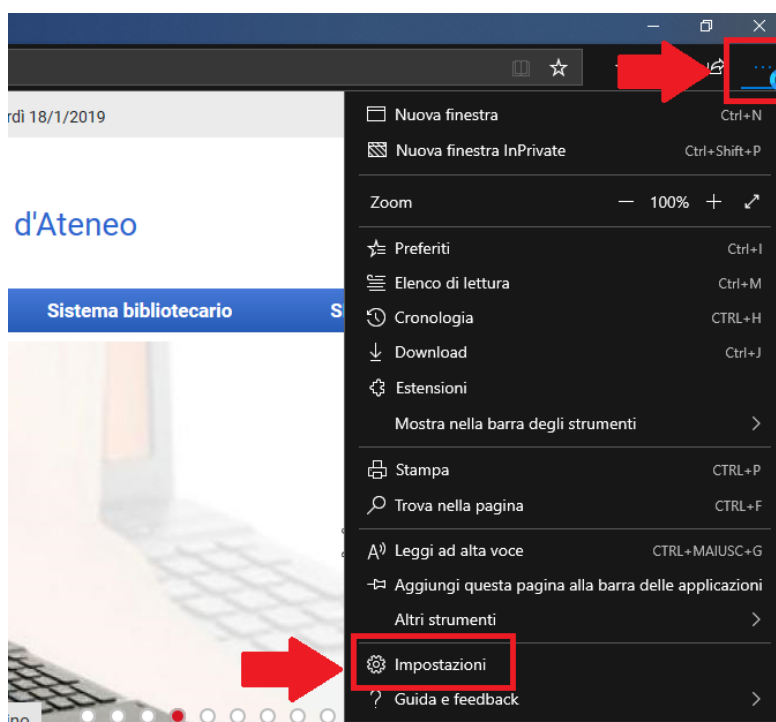


Figura 1 – Impostazioni.



Istruzioni per la configurazione del servizio proxy nel browser

2. Una volta aperta il quadro “Generale”, clicca sul bottone “Avanzate”, come indicato nella figura 2.

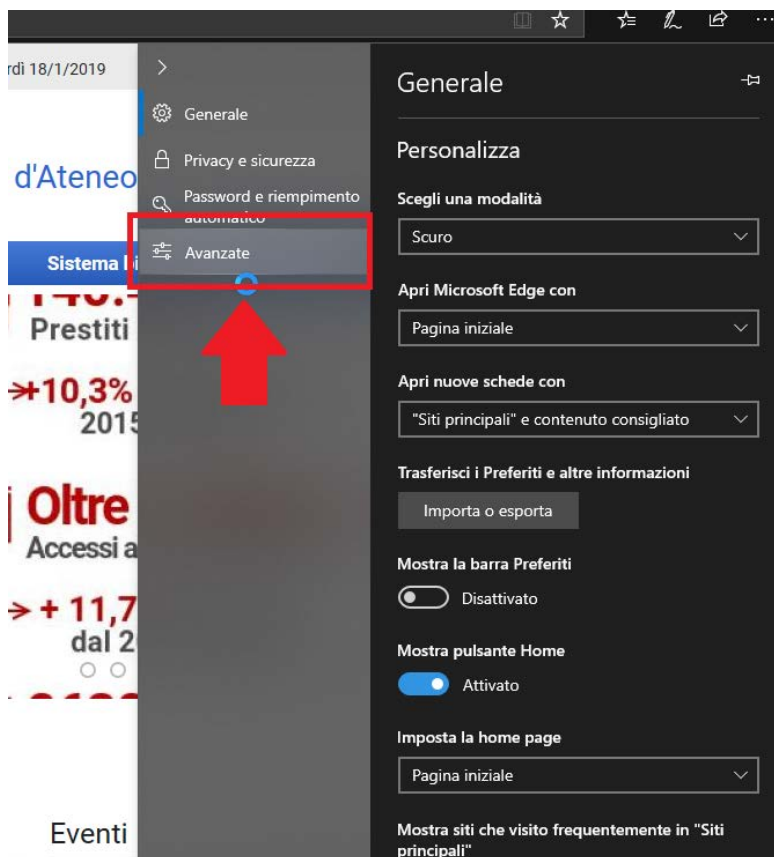


Figura 2 – Generale – Avanzate.



Istruzioni per la configurazione del servizio proxy nel browser

3. Nella sezione "Avanzate" vai alla voce "Configurazione proxy", e clicca sul bottone Apri impostazioni proxy, come illustrato nella figura 3.

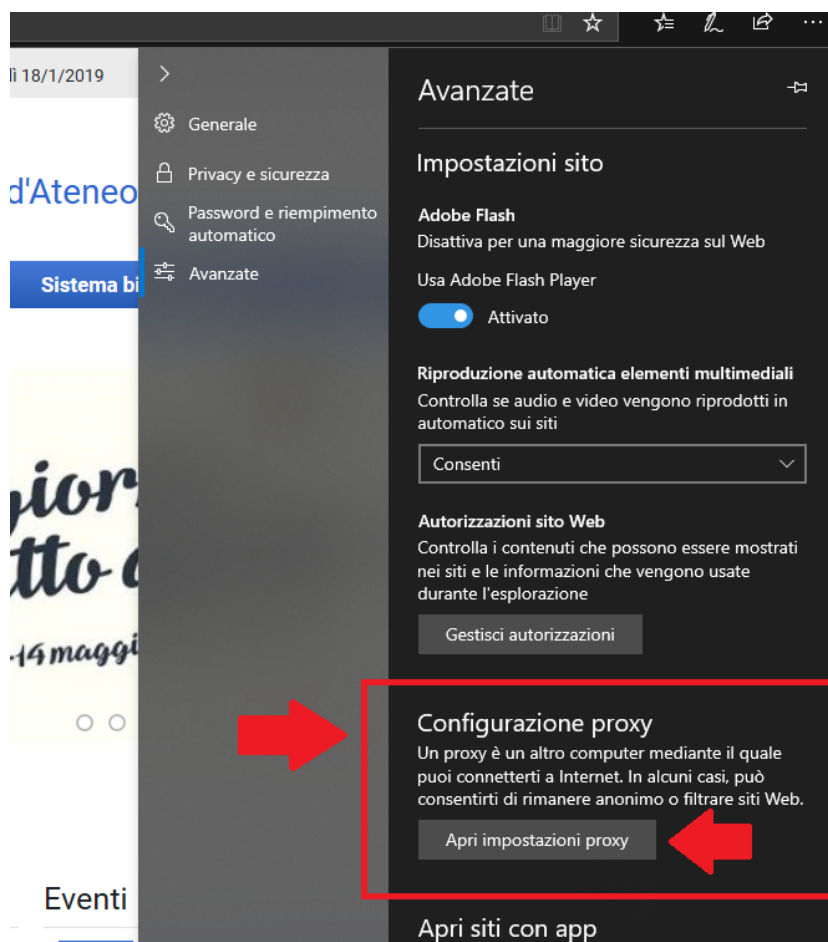


Figura 3 – Apri impostazioni proxy.



Istruzioni per la configurazione del servizio proxy nel browser

4. Nella nuova scheda che si apre, rendi attivo l'interruttore della voce "Usa il server proxy", nel box "Indirizzo" inserisci il testo **http://proxy.unito.it** e nel box "Porta" inserisci il valore **3128**, come illustrato nella figura 4.

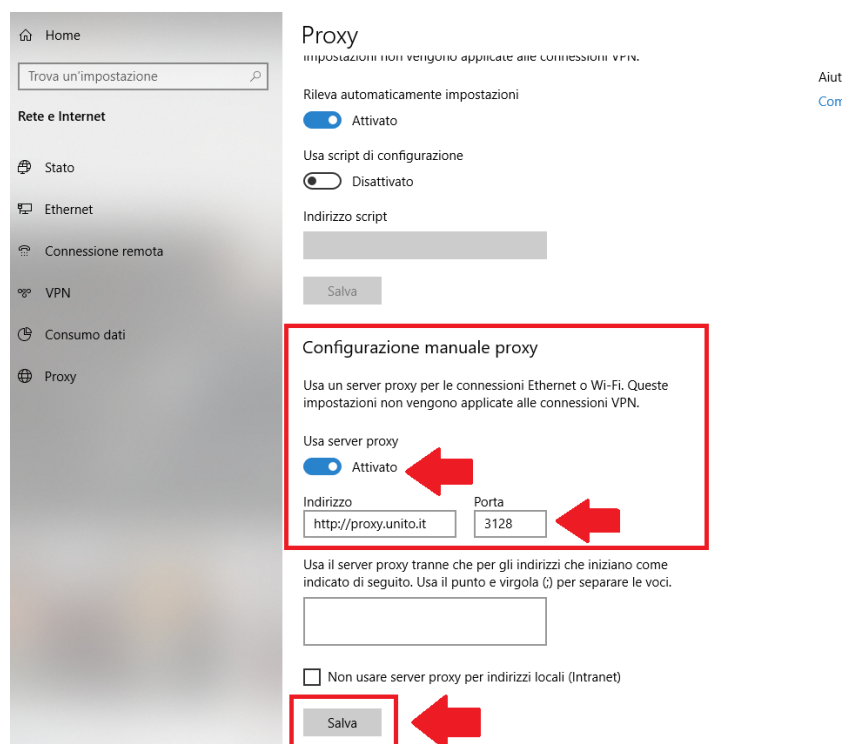


Figura 4 – Configurazione manuale proxy.



UNIVERSITÀ DEGLI STUDI DI TORINO

Direzione Ricerca e Terza Missione

Sezione Servizi Bibliografici Digitali

Istruzioni per la configurazione del servizio proxy nel browser

Ora puoi iniziare la navigazione. Inserisci le username e password delle credenziali di Unito quando richiedi.

Quando hai terminato di consultare le risorse elettroniche di Unito ricordati di disattivare la configurazione del proxy!

Per qualsiasi segnalazione o richiesta di chiarimenti puoi contattarci all'indirizzo tutto@unito.it.

La versione più recente di questo documento è scaricabile nella sezione "Accedi da casa" del sito del Sistema Bibliotecario di Ateneo dell'Università degli Studi di Torino all'indirizzo:

<https://www.sba.unito.it/it/strumenti/accedi-da-casa>

Nella stessa sezione sono pubblicate anche le istruzioni per gli altri principali browser o sistemi operativi in uso.

Informazioni sul documento	
Autore:	Ufficio Servizi Bibliografici Digitali
Versione:	3.0.0
Ultimo aggiornamento:	18/01/2019
Documento scaricabile da:	https://www.sba.unito.it/it/strumenti/accedi-da-casa
Nome del file	proxy.edge.pdf