



Istruzioni per la configurazione del servizio proxy nel browser Chrome

Istruzioni per la configurazione del servizio proxy nel browser Chrome

Per configurare il servizio proxy nel browser Chrome occorre compiere i seguenti passaggi:

1. Dopo aver cliccato sull'icona del Menu in alto a destra, seleziona la voce "Impostazioni" come indicato in figura 1.

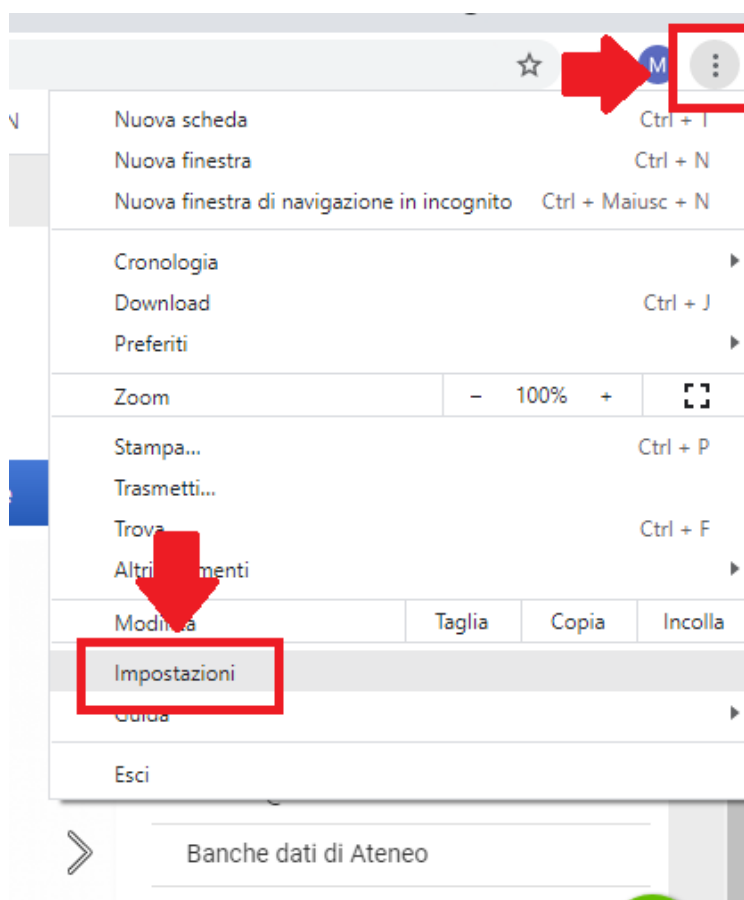


Figura 1 – Impostazioni



Istruzioni per la configurazione del servizio proxy nel browser Chrome

2. Una volta aperta la nuova scheda, scorri la pagina verso il basso e clicca su “Avanzate”, come indicato nella figura 2.

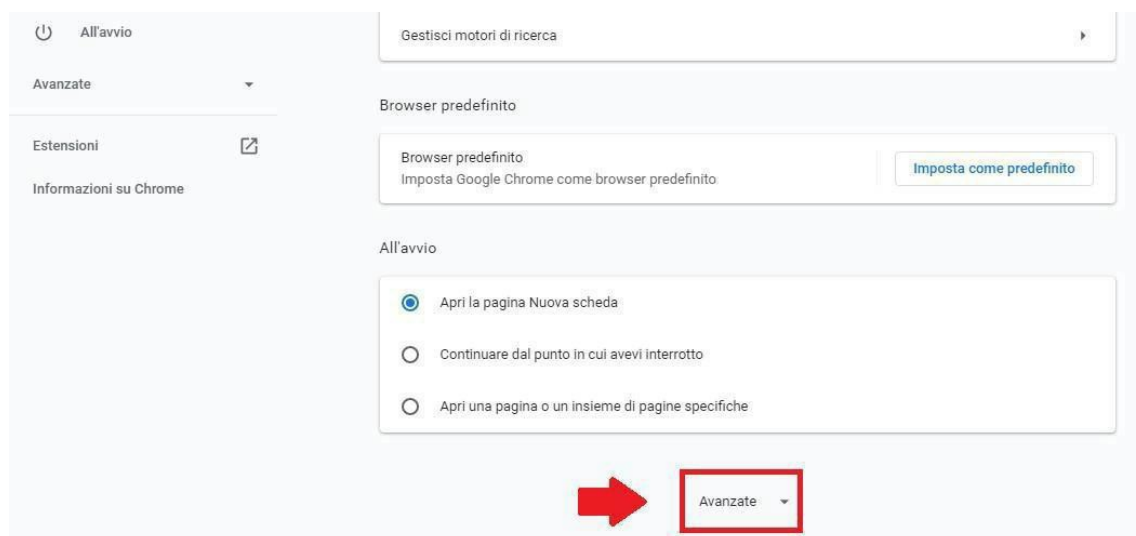


Figura 2 – Impostazioni – Avanzate

3. Quindi vai alla voce “Sistema” e clicca sul bottone “Apri le impostazioni proxy” come nella figura 3.



Figura 3 – Apri le impostazioni proxy



Istruzioni per la configurazione del servizio proxy nel browser Chrome

- Quando si apre la scheda “Impostazioni”, nella sezione “Configurazione manuale proxy” attiva il server proxy e inserisci nel campo “Indirizzo” il testo **proxy.unito.it** e nel campo “Porta” il valore **3128**, come indicato nella figura 4. Infine clicca su “Salva”.

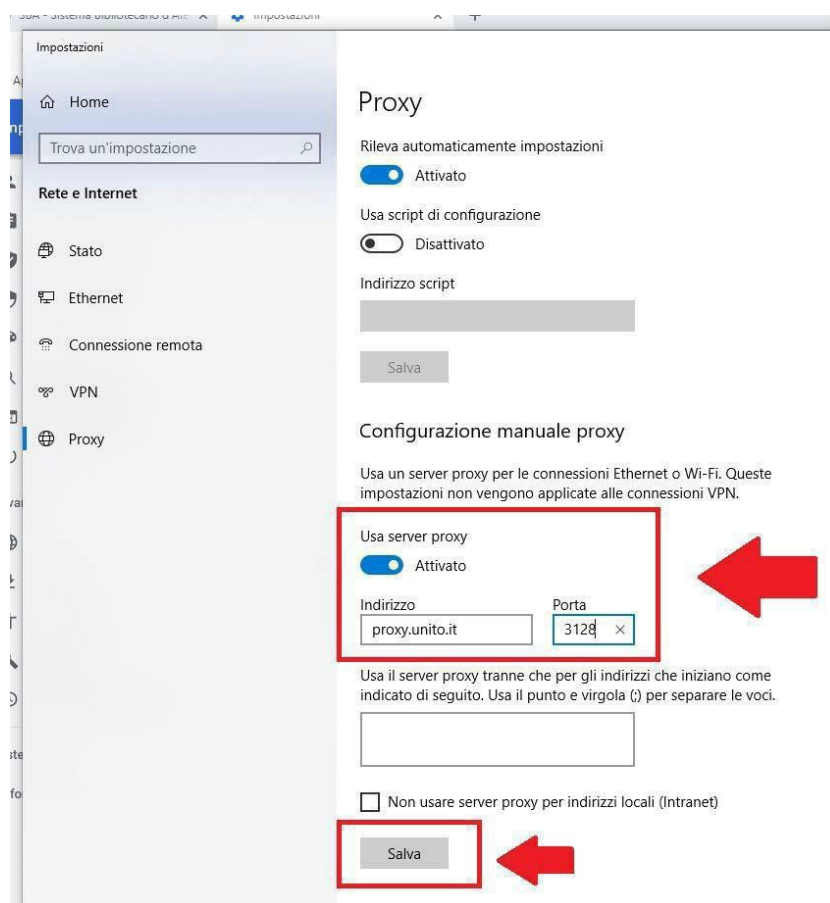


Figura 4 – Scheda Impostazioni – Configurazione manuale proxy



UNIVERSITÀ DEGLI STUDI DI TORINO

Direzione Affari Generali e Patrimonio Culturale

Sezione Servizi Bibliografici Digitali

Istruzioni per la configurazione del servizio proxy nel browser Chrome

Ora puoi iniziare la navigazione. Inserisci username e password delle credenziali di Unito quando richieste.

Quando hai terminato di consultare le risorse elettroniche di Unito ricordati di disattivare la configurazione del proxy!

Per qualsiasi segnalazione o richiesta di chiarimenti puoi contattarci all'indirizzo tutto@unito.it.

La versione più recente di questo documento è scaricabile nella sezione "Accedi da casa" del sito del Sistema Bibliotecario di Ateneo dell'Università degli Studi di Torino all'indirizzo:

<http://www.sba.unito.it/it/strumenti/accedi-da-casa/>

Nella stessa sezione sono pubblicate anche le istruzioni per gli altri principali browser in uso.

Informazioni sul documento	
Autore:	Ufficio Servizi Bibliografici Digitali
Versione:	43.0
Ultimo aggiornamento:	02/02/2022
Documento scaricabile da:	https://www.sba.unito.it/it/strumenti/accedi-da-casa
Nome del file	proxy.chrome_2022.pdf