



Istruzioni per la configurazione del servizio proxy nel browser Safari.

Per configurare il servizio proxy nel browser Safari occorre compiere i seguenti passaggi:

1. Dopo aver cliccato sul Menu Safari in alto a sinistra, seleziona la voce “Preferenze” come indicato in figura 1.

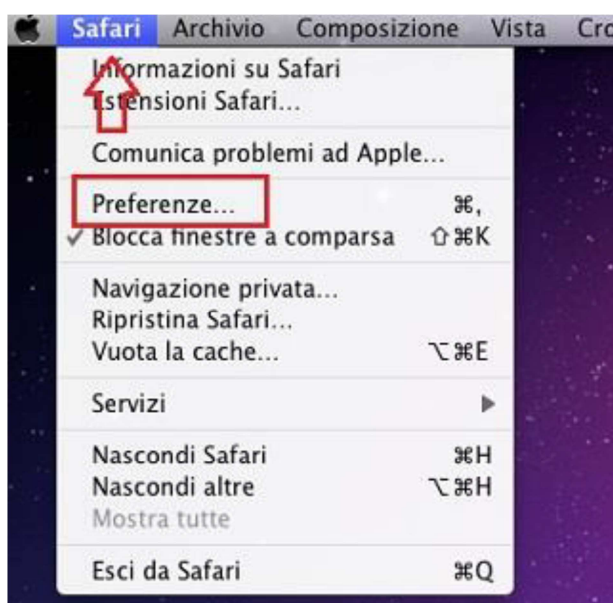


Figura 1 – Preferenze.



UNIVERSITÀ DEGLI STUDI DI TORINO

Direzione Sviluppo Organizzativo, Innovazione e Servizi Bibliotecari
Ufficio Servizi Bibliografici Digitali e Innovazione Tecnologica

Istruzioni per la configurazione del servizio proxy nel browser Safari

2. Seleziona la scheda "Avanzate" e clicca su Proxy, bottone "Modifica impostazioni", come illustrato nella figura 2.



Figura 2 – Avanzate - Modifica impostazioni.



UNIVERSITÀ DEGLI STUDI DI TORINO

Direzione Sviluppo Organizzativo, Innovazione e Servizi Bibliotecari
Ufficio Servizi Bibliografici Digitali e Innovazione Tecnologica

Istruzioni per la configurazione del servizio proxy nel browser Safari

- Nella scheda “Proxy” spunta “Proxy web (HTTP)”, quindi inserisci nella casella “Server proxy web” il testo **proxy.unito.it** e nella casella di fianco il valore **3128** come illustrato nella figura 3. Terminata la configurazione clicca sul pulsante “OK”.

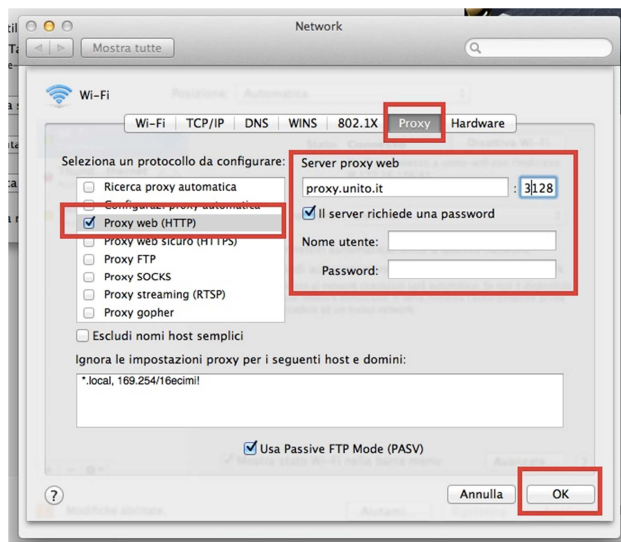


Figura 3 – Proxy

- Quindi si aprirà una scheda di conferma, dove dovrai cliccare sul bottone “Applica”, come illustrato nella figura 4.

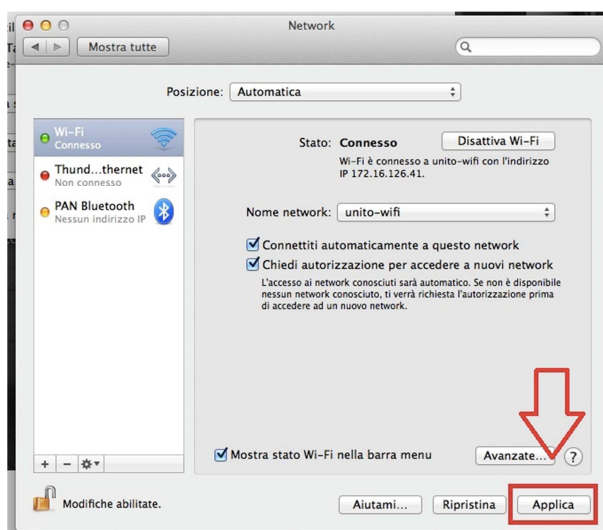


Figura 4 – Applica



UNIVERSITÀ DEGLI STUDI DI TORINO

Direzione Sviluppo Organizzativo, Innovazione e Servizi Bibliotecari
Ufficio Servizi Bibliografici Digitali e Innovazione Tecnologica

Istruzioni per la configurazione del servizio proxy nel browser Safari

Ora puoi iniziare la navigazione. Inserisci le username e password delle credenziali di Unito quando richiedi.

Per qualsiasi segnalazione o richiesta di chiarimenti puoi contattarci all'indirizzo primo.sba@unito.it.

La versione più recente di questo documento è scaricabile nella sezione "Accedi da casa" del sito del Sistema Bibliotecario di Ateneo dell'Università degli Studi di Torino all'indirizzo: .

<http://www.sba.unito.it/it/strumenti/accedi-da-casa/>

Nella stessa sezione sono pubblicate anche le istruzioni per gli altri principali browser in uso.

Informazioni sul documento	
Autore:	Ufficio Servizi Bibliografici Digitali e Innovazione Tecnologica
Versione:	1.0.0
Ultimo aggiornamento:	22/06/2015
Documento scaricabile da:	http://www.sba.unito.it/it/strumenti/accedi-da-casa/
Nome del file	proxy.explorer.pdf

Ultimo aggiornamento: 22/05/2015	Versione: 1.0.0	Pagina 4 di 4
Documento scaricabile da http://www.sba.unito.it/it/strumenti/accedi-da-casa/		