



## Istruzioni per la configurazione del servizio proxy con chiavetta internet - Windows.

Per configurare il servizio proxy con chiavetta internet occorre compiere i seguenti passaggi:

1. Dopo aver cliccato sull'icona di Windows in basso a sinistra, seleziona la voce "Pannello di controllo" come indicato in figura 1.

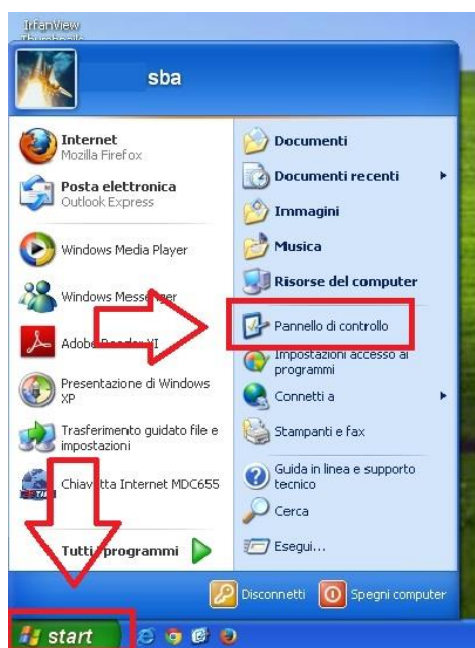


Figura 1 – Pannello di controllo.



# UNIVERSITÀ DEGLI STUDI DI TORINO

Direzione Sviluppo Organizzativo, Innovazione e Servizi Bibliotecari

Ufficio Servizi Bibliografici Digitali e Innovazione Tecnologica

Istruzioni per la configurazione del servizio proxy con chiavetta internet - Windows

2. Quindi seleziona “Opzioni Internet”, come da figura 2.

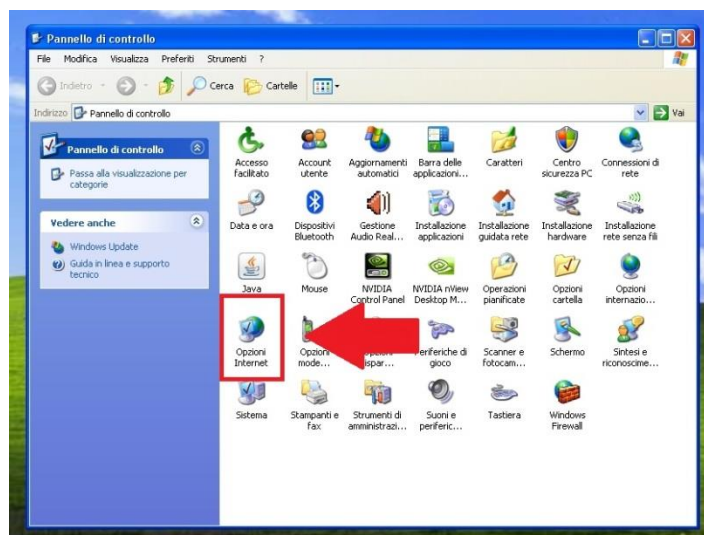


Figura 2 – Opzioni Internet.

3. Dopo aver selezionato la scheda “Connessioni”, seleziona con 1 click la voce relativa alla connessione della chiavetta ( riquadro Impostazioni connessioni remote e VPN), quindi clicca su Impostazioni, come indicato nella figura 3.

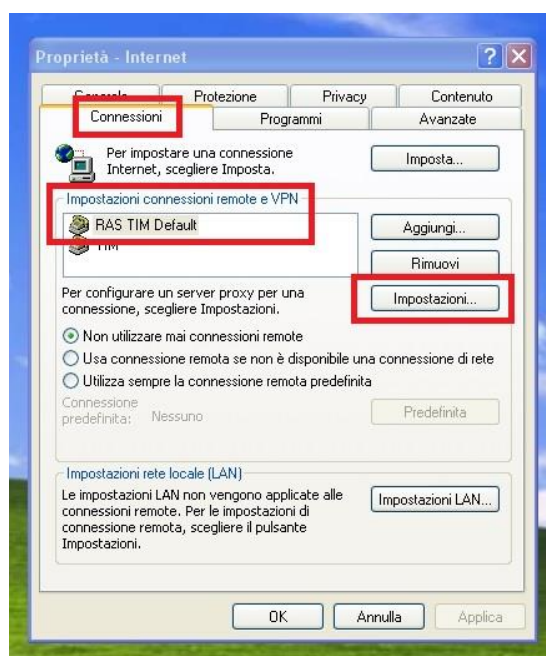


Figura 3 – Scheda connessioni.



# UNIVERSITÀ DEGLI STUDI DI TORINO

Direzione Sviluppo Organizzativo, Innovazione e Servizi Bibliotecari

Ufficio Servizi Bibliografici Digitali e Innovazione Tecnologica

Istruzioni per la configurazione del servizio proxy con chiavetta internet - Windows

- Nella finestra “Impostazioni”, sezione “Server proxy”, spunta la casella “Utilizza un server proxy per questa connessione”, quindi inserisci nella casella “indirizzo” il testo **proxy.unito.it** e nella casella “Porta” il valore **3128** come illustrato nella figura 4. Terminata la configurazione clicca sul pulsante “OK”.

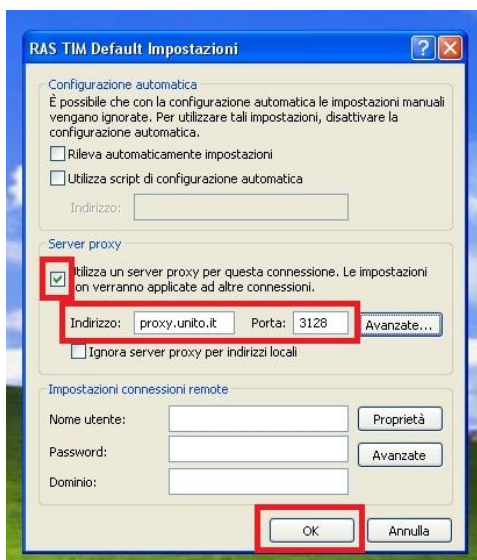


Figura 4 – Impostazioni rete.

Se al punto 3, in “Impostazioni connessioni remote e VPN”, la tua chiavetta mostra 2 voci, ripeti le operazioni di configurazione 3 e 4 anche per la seconda voce.

Ora puoi iniziare la navigazione. Inserisci le username e password delle credenziali di Unito quando richiedi.

Ricorda che con questa procedura hai configurato le impostazioni di rete della chiavetta. Quindi se la prossima volta che userai il pc, ti collegherai alla rete con un altro mezzo (wi-fi UniTO, modem di casa, ecc), dovrai ripetere la configurazione. Questa volta modificando le impostazioni di rete sul tuo browser (Explorer, Firefox, Chrome).

Per qualsiasi segnalazione o richiesta di chiarimenti puoi contattarci all’indirizzo [primo.sba@unito.it](mailto:primo.sba@unito.it).

La versione più recente di questo documento è scaricabile nella sezione “Accedi da casa” del sito del Sistema Bibliotecario di Ateneo dell’Università degli Studi di Torino all’indirizzo: .

<http://www.sba.unito.it/it/strumenti/accedi-da-casa/>

Nella stessa sezione sono pubblicate anche le istruzioni per gli altri principali browser in uso.

Informazioni sul documento	
Autore:	Ufficio Servizi Bibliografici Digitali e Innovazione Tecnologica
Versione:	1.0.1
Ultimo aggiornamento:	17/07/2015
Documento scaricabile da:	<a href="http://www.sba.unito.it/it/strumenti/accedi-da-casa/">http://www.sba.unito.it/it/strumenti/accedi-da-casa/</a>
Nome del file	chiavetta_proxy.pdf

Ultimo aggiornamento: 17/07/2015	Versione: 1.0.1	Pagina 3 di 3
Documento scaricabile da <a href="http://www.sba.unito.it/it/strumenti/accedi-da-casa/">http://www.sba.unito.it/it/strumenti/accedi-da-casa/</a>		