




Istruzioni per la configurazione del servizio proxy nel browser Edge.

Per configurare il servizio proxy nel browser Edge occorre compiere i seguenti passaggi:

1. Dopo aver cliccato sull'icona  in basso a sinistra, seleziona la voce "Impostazioni" come indicato in figura 1.

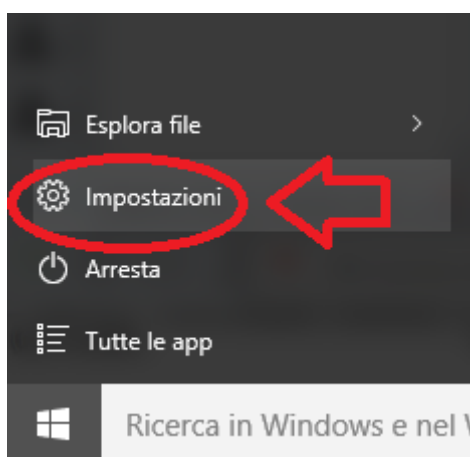


Figura 1 – Preferenze.

2. Seleziona la scheda "Rete e Internet" come illustrato nella figura 2.

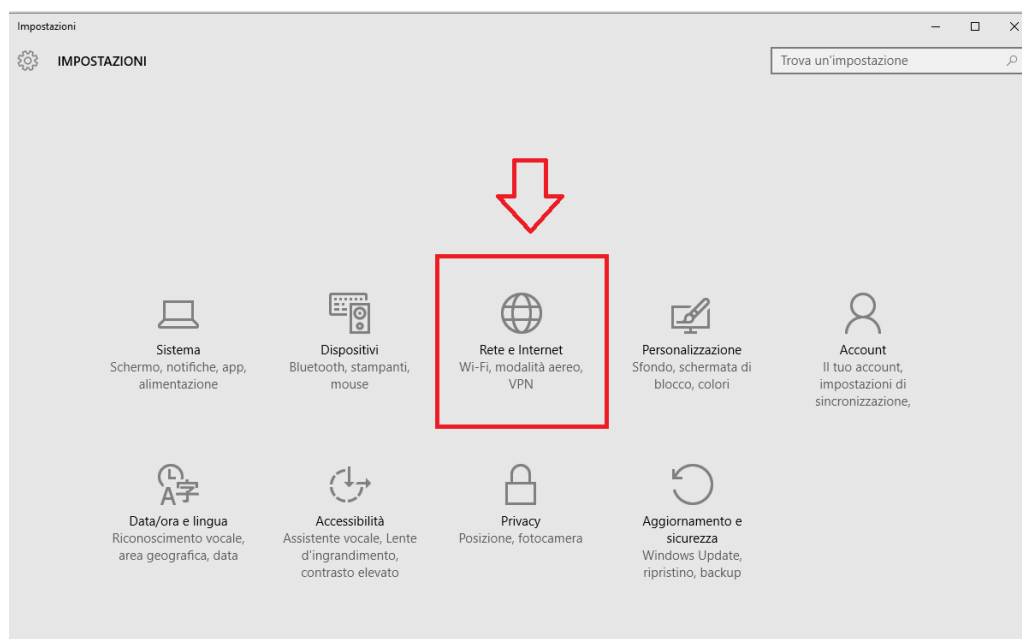


Figura 2 – Impostazioni – Rete e Internet.



3. Seleziona la voce "Proxy" nel menu a sinistra, come illustrato nella figura 3.

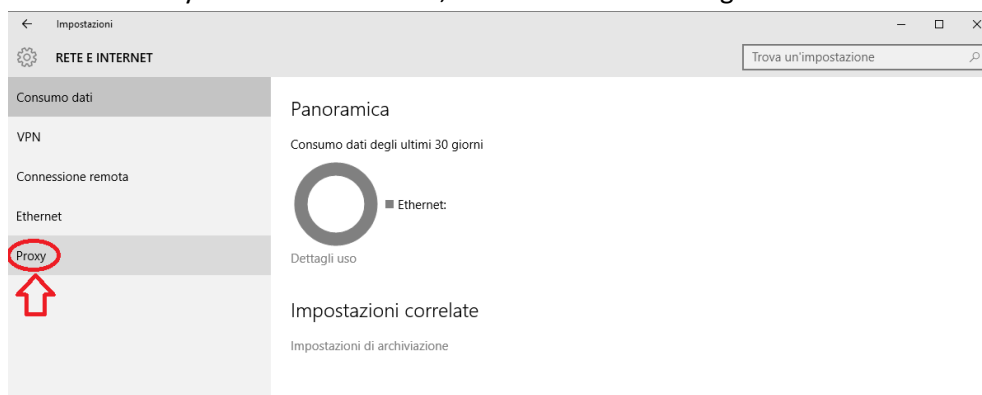


Figura 3 – Rete e Internet - Proxy.

4. Nella scheda "Proxy" attiva nella "Configurazione manuale proxy" l'opzione "Usa server proxy" come illustrato nella figura 4

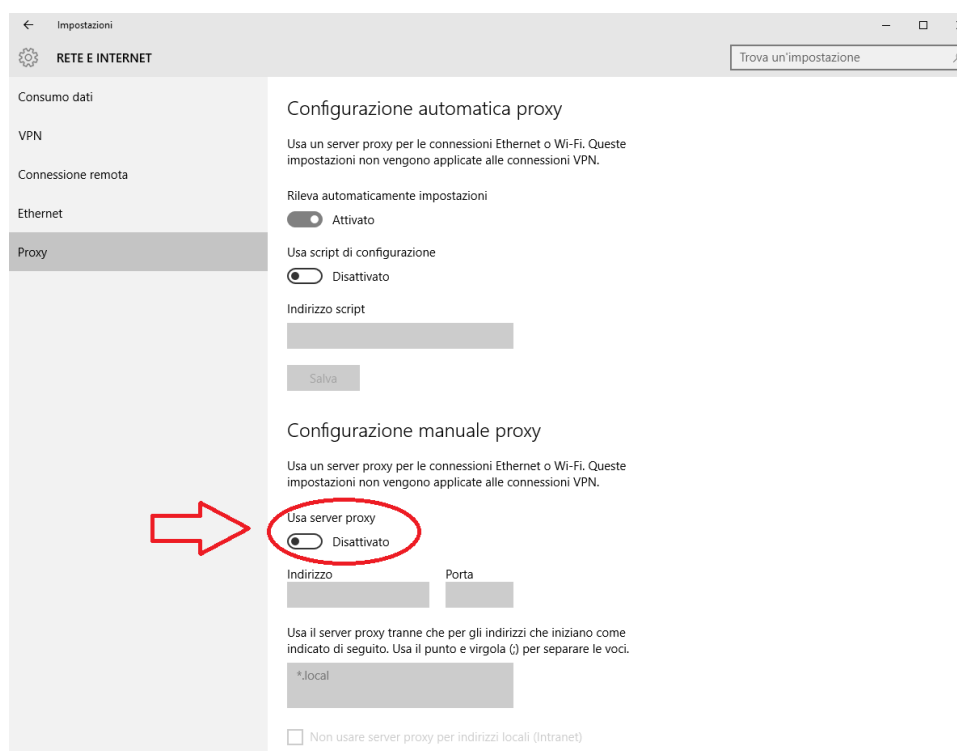


Figura 4 – Proxy - Configurazione manuale proxy.



5. 5.1 Inserire nella casella “Indirizzo” il testo **proxy.unito.it** e nella casella “Porta” il valore **3128** come illustrato nella figura 5.
- 5.2 Terminata la configurazione clicca sul pulsante “Salva” come illustrato nella figura 5.

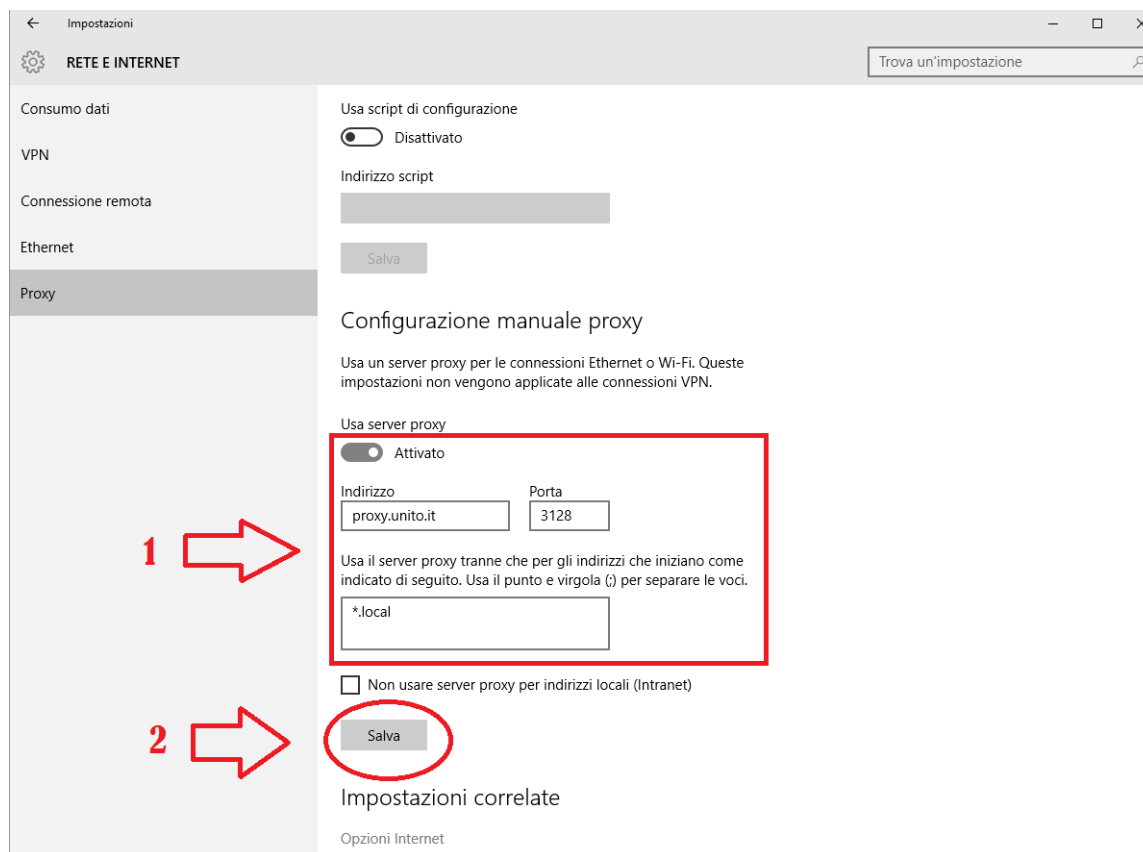


Figura 5 – Parametri configurazione proxy

Ora puoi iniziare la navigazione. Inserisci le username e password delle credenziali di Unito quando richiedi.

Quando hai terminato di consultare le risorse elettroniche di Unito ricordati di disattivare la configurazione del proxy!

Per qualsiasi segnalazione o richiesta di chiarimenti puoi contattarci all'indirizzo tutto@unito.it.

La versione più recente di questo documento è scaricabile nella sezione “Accedi da casa” del sito del Sistema Bibliotecario di Ateneo dell'Università degli Studi di Torino all'indirizzo: .

<http://www.sba.unito.it/it/strumenti/accedi-da-casa/>

Nella stessa sezione sono pubblicate anche le istruzioni per gli altri principali browser o sistemi operativi in uso.



UNIVERSITÀ DEGLI STUDI DI TORINO

Direzione Sviluppo Organizzativo, Innovazione e Servizi Bibliotecari
Ufficio Servizi Bibliografici Digitali e Innovazione Tecnologica

Istruzioni per la configurazione del servizio proxy nel browser Edge

Informazioni sul documento	
Autore:	Ufficio Servizi Bibliografici Digitali e Innovazione Tecnologica
Versione:	1.0.0
Ultimo aggiornamento:	18/02/2016
Documento scaricabile da:	http://www.sba.unito.it/it/strumenti/accedi-da-casa/
Nome del file	proxy.edge.pdf